

# IHS Maritime & Trade Solutions Guide

글로벌 서플라이 체인 구현



## About IHS

IHS는 에너지, 경제, 지정학적 리스크, 지속가능성, 서플라이체인 관리 등 글로벌 기업 환경에 영향을 미치는 핵심 분야에 대한 방대한 양의 콘텐츠 및 시장 인사이트를 제공하는 정보 제공기업입니다.

전세계 다수의 기업 및 정부들은 중요한 결정을 신속하게 내리고 전략을 수립하기 위해 IHS의 방대한 정보 콘텐츠를 활용하고 있습니다.

### Vision

고객의 성장과 가치 추구를 위한 핵심 정보와 통찰력을 제공합니다.

### Mission

IHS의 글로벌 정보, 전문 지식과 경험의 가치 제공을 통해 고객의 성공을 돕고 고객 감동을 제공합니다.

### Values

공통된 믿음과 행동 방식을 실현할 수 있도록, IHS의 직원들은 다섯 가지의 기본 공유 가치인: 팀워크, 존중, 책임, 진실성과 혁신에 중점을 두고 있습니다. 이러한 다섯 가지 가치는 고객에 집중하고 고객을 우선하기 위한 핵심 가치입니다.

---

**더 나은 의사 결정을  
위해 140여 개 국가의  
기업과 정부에서 IHS  
의 심도 있는 업계 및  
시장 정보, 전문 지식과  
분석 능력을 활용하고  
있습니다.**

---

# Contents

Customers First	2
IHS Maritime & Trade 개요	3
<b>해양 솔루션</b>	
맞춤형 데이터 솔루션	5
Maritime Portal	6
오프라인 데이터 솔루션	7
디렉토리	8
<b>무역 솔루션</b>	
PIERS	10-11
Global Trade Atlas (GTA)	12
World Trade Service	13
<b>에너지 솔루션</b>	
MINT (시장 정보 네트워크)	15
<b>리스크 솔루션</b>	
리스크 및 안보 기능	17
<b>연구, 분석 및 컨설팅</b>	
데이터 분석	19
선단 수용력 예측	20
운임률 예측	21
컨설팅 서비스	22
<b>미디어 및 이벤트</b>	
JOC Events	24
JOC (Journal of Commerce)	25
Fairplay, Safety at Sea, Dredging & Port Construction	25

# Customers First

IHS의 지속적인 Customers First 설문 조사는 고객사와의 중요한 소통 수단이 되고 있습니다. IHS는 모든 부분에서 고객 우선을 지향하기 위해 노력하고 있습니다. IHS가 귀사의 소중한 파트너가 될 수 있도록 피드백 과정에 지속적으로 참여해 주시기 바랍니다.

Customers First 설문 조사를 통한 여러분의 피드백은 당사의 서비스 및 솔루션의 향상에 직접적인 결과를 미치며, 새로운 서비스 출시에도 영향을 줍니다.

## 고객 피드백

“다양한 톨을 상호 연결함으로써 다기능 프로세스 간 추이에 대한 데이터를 얻을 수 있습니다.”

제품 개발은 2016년에도 지속됩니다.  
- 기존 제품과 새로 인수 및 개발된 제품이 긴밀하게 통합됩니다.

## 고객 피드백

“데이터를 어떻게 사용해야 하는지 이해하는 누군가와 함께 일하는 것은 업무에 매우 큰 도움이 됩니다.”

새로운 기능에 대한 지속적인 고객 응대 교육을 통해, EMEA 영업을 위한 제품 인증 프로그램이 글로벌 영업 팀으로 확산되고 있습니다.

## 고객 피드백

“특집 웹기반 세미나가 있으면 좋겠습니다. 많은 것을 배울 수 있을 테니까요.”

제품과 기능에 대한 고객과의 교류 방법은 웹기반 세미나, 뉴스레터, 교육 기회 등을 통해 계속해서 진행하고 있습니다.

“고객의 피드백을 듣고, 그에 따라 대응하며, 고객의 성공을 돕는 것이 우리가 성공하는 길입니다.”

Jerre Stead,  
회장 및 CEO





# About IHS Maritime & Trade

IHS Maritime & Trade 는 조직, 정책 수립 기관 및 안보 전문가들에게 복잡한 무역 환경에 대한 우수한 해양 및 무역 정보 제공합니다. 상호 연결된 글로벌 서플라이 체인의 성공적인 관리를 위해서는 지속적으로 변화하는 국제 무역 흐름에 대한 상세한 이해가 필요합니다. 또한 90% 이상의 국제 무역이 선박을 통해 운송되므로, 해운업에 대한 깊이 있는 이해가 필요합니다.

정부, 무역 회사, 화물 소유주, 글로벌 해운 업체는 일상 업무에 IHS Maritime & Trade 정보망을 활용하여 복잡한 글로벌 서플라이 체인을 관리하고, 경쟁 우위를 위한 정보를 찾으며, 새로운 사업 기회를 파악하고, 잠재적 안보 위험으로부터 자국의 바다와 국경을 보호하고 있습니다.

- 1764년 창립
- UN 부서인 IMO (국제 해양 조직) 번호를 할당하고 검증하는 유일한 지정 기관
- 글로벌 해운 및 물품 섹터에 대한 250년 이상의 추적 기록 보유
- 세계에서 가장 포괄적인 해양 및 무역 데이터베이스 보유
- 미국 해양 운송 수출입 데이터 100%를 제공하는 유일한 공급자임
- 해양 및 무역에 대한 분석이 가능한 최대 규모의 편집 및 분석 팀 보유
- 16년간 업계를 선도하는 행사를 주도해 왔으며, TPM Long Beach 에서 진행되는 행사에는 매년 2000명 이상 참석

## IHS Maritime & Trade 에서 관리하는 브랜드 및 제품

- Fairplay
- The Journal of Commerce (JOC)
- Lloyd's Register of Ships
- Global Trade Atlas (GTA)
- PIERS
- World Trade Service
- AISLive
- Sea-web

성장 기회를 찾고, 글로벌 서플라이 체인 위험 요인을 줄이고, 효율을 높이며, 위험을 완화할 수 있도록 지원합니다.

# 해양 솔루션



# 맞춤형 데이터 솔루션

고객의 정보 요구 사항이 점점 더 복잡해 지면서, 고객에 맞는 데이터를 공급받아 자사의 비즈니스 솔루션에 통합할 수 있는 맞춤형 데이터 솔루션에 대한 니즈가 증가하고 있습니다.

IHS 는 고객이 믿고 의지할 수 있는 실시간 데이터 뿐만 아니라 과거 시간대별 해양 데이터 솔루션을 제공합니다.

IHS Maritime and Trade 의 서비스는 가장 종합적이고 구조적이며 완전한 관계형 데이터베이스 세트로, 이를 통해 유연하고 맞춤형된 결과를 도출할 수 있습니다. 맞춤형 데이터 서비스는 선박 위치, 특징 및 소유주, 피해 사고, 항만 등에 대해 업계에서 가장 큰 데이터베이스 컬렉션을 활용합니다.

## 신뢰할 수 있는 해양 데이터 공급자

- 상호 연결된 20개의 데이터베이스를 통해 600개 이상의 데이터 필드 사용 가능
- 선박 특징에 대한 탁월한 정확도와 깊이 있는 정보 제공
- IHS 전문가 분석을 통해 검증된 종합적이고 품질 높은 데이터

조직의 요구 사항에 따라  
시기적절하게 정확하고  
안정적인 해양 정보를  
맞춤형으로 제공하는  
다양한 데이터 솔루션.

## 사용 가능한 데이터:

- 선박 특징
- AIS 위치 및 이동
- 선주
- 피해 선박
- PSC 점검
- 항만
- 무암추 선박 (Non-Core Ships)

시장 변화를 이해하고 성장  
기회를 파악할 수 있는 통찰력  
제공

정확한 데이터를 참조하여 선단과  
섹터의 규모를 파악하고, 시장 점유율  
분석 및 운영 효율을 높이는 선박  
데이터를 제공합니다.

안정적인 해양 정보망으로 위험  
요인을 파악, 평가 및 완화

선박, 선주, 피해 사고 및 점검 데이터를  
통해 사건을 모니터링하고 소유주 추적  
기록을 정확하게 평가할 수 있습니다.

정확한 예측과 분석을 위해  
다양한 출처에서 데이터 수집

IHS 는 주요 산업 조직과 밀접한  
관계를 맺고 있으며, 데이터 향상을  
위해 주기적으로 데이터를 받고  
있습니다.



# IHS Maritime Portal

지상 및 위성 선박 이동 정보망을 통한 종합적인 선박 및 소유권 정보를 제공하는 유일한 출처입니다. 새로운 사업 파악, 시장 조사 수행, 운영 효율을 높이기 위한 정보를 얻고 데이터를 뽑아낼 수 있습니다.

IHS 전문가가 검증한 탁월한 시장 정보를 통해 경쟁사보다 한 단계 앞서 나가시기 바랍니다.

The Maritime Portal 은 IHS Maritime & Trade 의 모든 기능을 활용하여 글로벌 선단에 대한 더 깊은 분석과 업계 수요에 맞는 대응이 가능하도록 돕습니다.

Sea-web 의 온라인 검색을 통해 선박, 소유주, 항만 및 터미널 시설, 항만 대기 요청, 조선 회사, 내부 시설, 피해 사고 발생 사건, 해양 업체 및 최신 업계 뉴스 등 종합적인 정보를 얻을 수 있습니다. AISLive 는 온라인 지도 제작 애플리케이션을 통해 글로벌 선단의 실시간 AIS 선박 위치를 표시합니다. 수상 경력을 자랑하는 이 서비스는 매일 145,000 대 이상의 선박 정보를 제공합니다. Ship Watch 와 알림 서비스를 통해 원하는 선박/선단을 추적하고 모니터링할 수 있습니다.

## 신뢰할 수 있는 업계 해양 정보를 한 곳에서 액세스할 수 있습니다

- 실용적이고, 안정적이며, 검증된 해양 정보망
- 전 세계 선단에 대한 전체 그림 완성
- 선박 소유권 단계 및 관리 이해
- 운영 작업 흐름의 능률화
- 통합된 제품 및 비즈니스 인텔리전스 도구

IHS 의 두 주력 제품인 Sea-web 과 AISLive 은 해양 정보 및 선박 추적 정보망을 결합한 시장 최고의 강력한 솔루션입니다.

[ihsmaritime.com/maritimeportal](https://www.ihsmaritime.com/maritimeportal)

### 종합적인 선박 및 소유권 정보 제공

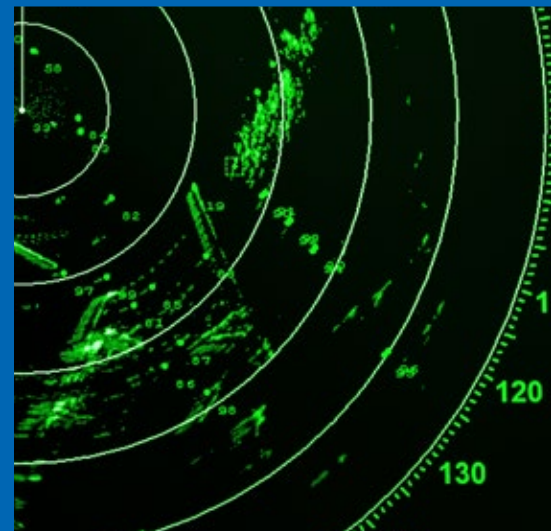
세계에서 가장 큰 해양 데이터베이스를 통해 7 단계의 소유권 정보가 포함된 상세한 선박 특징 정보를 얻을 수 있습니다.

### 실시간 및 과거 선박 항해 정보 제공

실시간 및 과거 항해 정보를 통해 선박의 이동을 추적하고, 변화를 모니터링하여 무역 패턴을 파악할 수 있습니다.

### 가장 안정적이고 정확한 해양 정보 제공

IHS 해양 데이터는 내부 전문가팀이 매일 업데이트하고 검증하므로 고객이 확신을 가지고 사용할 수 있습니다.





# World Register of Ships - 상업용 버전

World Register of Ships 는 글로벌 상업 선박에 대한 가장 권위 있는 데이터베이스로, 100GT 이상의 모든 추진식 항해 상업 선박이 포함되어 있으며 추가 데이터 필드와 다양한 기능을 갖추고 있습니다. 검색, 정렬 및 보고 기능에 제한이 없으며, 주문되었거나 건설 중인 것을 포함하여 100GT 이상의 전 세계 상업 선단 모두가 포함된 완전한 데이터베이스입니다.

## 잠재적 위험 평가를 위한 선박 식별

- 용량, 등급, 용적 톤수를 포함한 상업 선박 정보 검색
- 탑승 또는 지원할 선박에 대한 정보를 빠르게 검색
- 서비스 중이거나 건설 중인 모든 100GT 이상의 선박 정보 제공

## 잠재적 위험을 파악하고 상황에 따른 실행 가능한 통찰력 제공

선박, 선주, 운영자에 대한 상세 정보를 빠르게 찾고, 이미지를 보거나 출항금지 이력을 확인하여 잠재적 위험 요소를 평가합니다.

## 시장의 규모와 점유율을 판단할 수 있는 최신 정보

선박 기계 및 건설 정보를 검색하여 시장 규모를 판단하고 경쟁사에 비해 좋은 위치를 선점할 수 있습니다.

세계 최고수준의 선박 디렉토리에 액세스하여 자신의 지역에 있는 선박을 즉시 알아내고 파악합니다.

형식: DVD

# World Shipping Encyclopaedia

IHS 해양 데이터베이스를 통해 구축된 World Shipping Encyclopaedia 를 사용하면 새로 제작 중인 선박을 포함하여 100GT 이상의 모든 선박에 대한 상세 정보에 액세스할 수 있습니다. 회사 상세 정보, 선박 소유주, 운영자 및 관리자, 선박 사양, 항만 및 터미널 시설을 포함하여 200개 이상의 정보 필드를 검색할 수 있습니다. 해상 거리표도 포함되어 있어 주요 항만과 터미널 간의 거리를 빠르게 계산할 수 있습니다.

## 선박, 항만 및 해양 기업 정보 검색 및 전송

- 해양 관련 기업의 세부 연락처 정보
- 7 단계의 소유권 및 관리 이해
- 최대 2,500 개의 레코드 추출 기능

## 오프라인 솔루션에 사용할 수 있는 안정적이고 종합적인 데이터 제공

항해하는 동안 어디서든 선박 안에서 검증된 데이터에 액세스할 수 있습니다.

## 강력한 네트워크 구축 지원

해양 관련 기업의 연락처 상세 정보가 포함된 포괄적인 소유권 데이터를 제공합니다.

시장 규모와 경쟁사를 파악하고 새로운 사업 기회를 창출하기 위한 해양 정보 수집.

형식: DVD

# 항만 및 터미널 가이드

항만 및 터미널 가이드는 가장 완전한 컬렉션 중 하나로, 전 세계 항만과 터미널에 대한 포괄적인 정보를 제공합니다. 에이전트, 벙커 업자, 하역 회사, 선박용 장비 회사, 예인 및 수리 업체 등 항만 서비스 제공자에 대한 연락처 상세 정보를 검색할 수 있습니다. 항만 계획, 계선 도표, 사진, 지도 등 다양한 정보를 제공합니다. 또한 도착 전 정보, 문서 요구 사항 및 항해 정보를 조회할 수 있습니다. 본 가이드는 항만 대기 요청을 계획할 때 선박 운영 부서와 항해 중인 선박에서 사용합니다.

## 다음 항만 대기 요청에 대비

- 전 세계 항만 및 터미널에 대한 검증된 정보
- 주소와 연락처가 포함된 항만 서비스 제공자 정보
- 광범위한 정박 정보 및 터미널 데이터베이스 제공 (CD-ROM 전용)

## 항해 계획을 가능하게 하는 안정적이고 포괄적인 데이터 제공

도착 전 정보, 상세한 항해 정보, 항만대기, 정박지 대기 요청 계획이 포함된 항만 및 터미널에 대한 완벽한 데이터를 제공합니다.

## 항만의 수입 및 수출 물품에 대한 정보 획득

항만, 터미널 및 정박지 시설, 저장 시설, 발전 시설에 대한 포괄적인 정보망으로 운영 기회를 파악합니다.

항만 계획을 위한 완전한 가이드로 운영 효율을 극대화합니다.

4 권의 가이드북과 CD Rom 또는 CD Rom 전용으로 제공

# Lloyd's Register of Ships/ 선주 및 관리자 목록

1764 년에 처음 발행된 Lloyd's Register of Ships 는 분류에 관계없이 100GT 이상의 모든 원양 항해, 자체 추진식 상업 선박에 대한 포괄적 데이터를 담은 최고의 가이드입니다. 5 권의 책자를 참고하거나 Shipfinder Online 을 통해 매일 업데이트되는 정보에 액세스할 수 있습니다. 선주와 이들이 관리하는 선단에 대한 상세한 정보를 통해 전 세계 선박 목록을 보완하며, 매일 업데이트되는 정보를 온라인으로도 확인할 수 있습니다.

## 소유권, 등급, 피해 사고 및 출항금지 기반의 위험 평가

- 선박 데이터에 상시 액세스 가능
- 100GT 선박에 대한 소유권 및 선단 데이터
- 선단 정보: 선박 종류, 국적, LR/IMO 번호, 제조 연도 및 GT

## 시기적절하고 정확한 해양 데이터 제공

IHS 전문가가 검증한 출처를 통해 제공하는 상세한 정보의 디렉토리입니다.

## 경쟁사 분석을 위한 전 세계 선단 모니터링

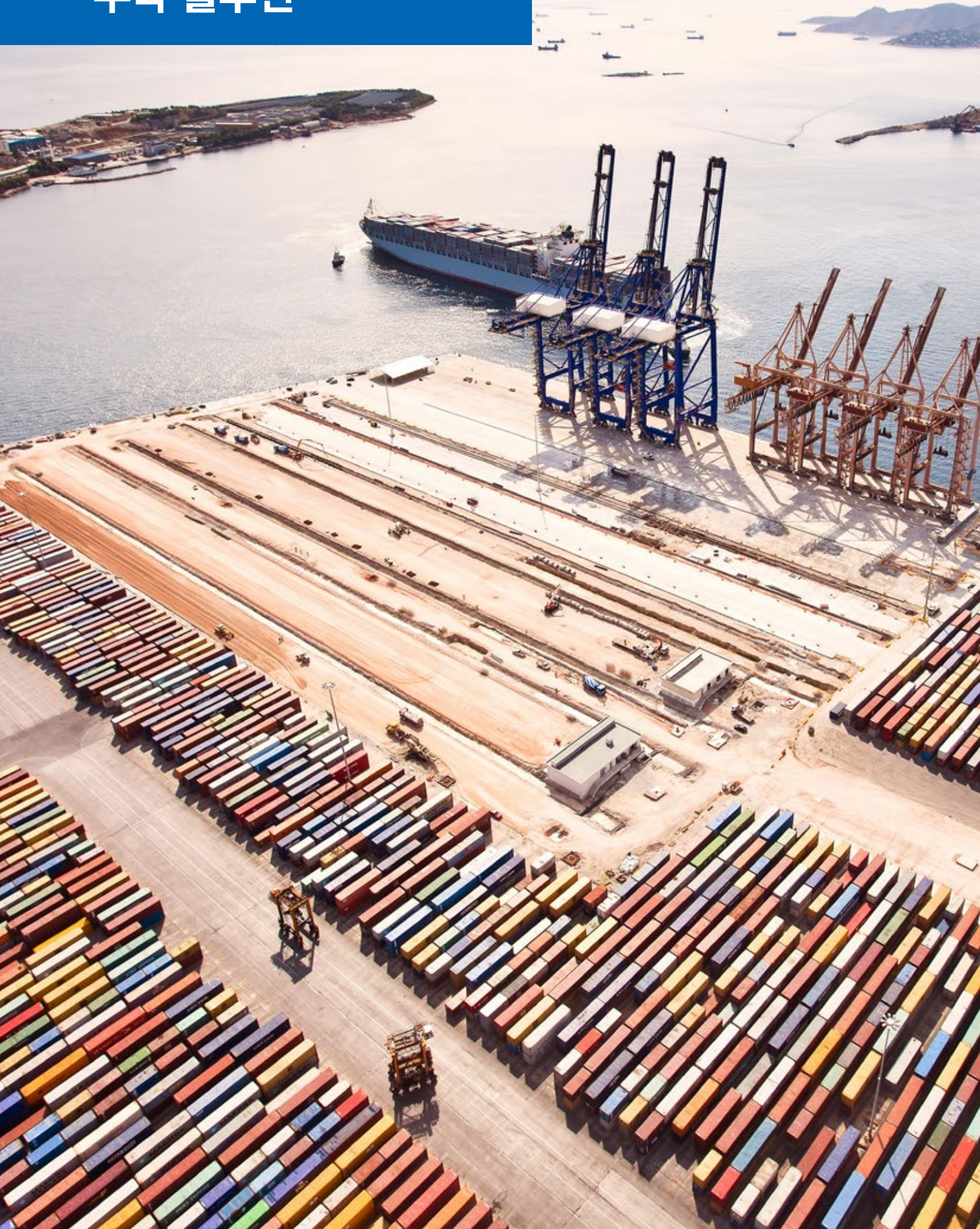
시장 규모와 점유율에 대한 큰 그림을 파악하기 위해 선단과 소유주 정보를 검토하시기 바랍니다.

전 세계 선단과 선주 및 관리자에 대한 검증된 데이터로 위험요인을 파악하고 시장 전략을 실행할 수 있습니다.

Lloyd's Register of Ships:  
5 권의 하드커버 책자와 Shipfinder online

선주 및 관리자 목록:  
1 권의 하드커버 책자와 Shipowners online

# 무역 솔루션



# PIERS 무역 데이터

PIERS 는 40 년 이상 국제 무역에 대한 비즈니스 인텔리전스를 제공해 온 선두 주자입니다. 2015 년, PIERS 는 미국 세관에 제출된 20,000,000 건 이상의 선하 증권을 처리했습니다. IHS 의 독점 기술인 6단계 프로세스를 사용하여 미가공 데이터를 솔루션으로 전환해, 주요 정보로 제공합니다. 미국 무역 정보망을 보완하는 IHS 의 뛰어난 국제 무역 데이터는 14 개의 국제 시장에 대한 수출입 거래, 800 개 이상의 국가에 대한 무역 통계 데이터를 제공합니다.

## 주요 기능:

- 몇 시간 내에 데이터를 처리하여 모든 제품을 하루 단위로 반영
- 표준화된 기업명과 주소 정보로 데이터의 품질을 가장 중요시함

## 시장 전문성을 강화하고 신규 동향을 파악하세요!

PIERS 데이터는 전체 미국 해상 무역 시장에 대한 정보를 제공합니다.

## 유망한 운송 회사, 고객 및 공급자 파악 및 사전 선정 가능

PIERS 의 향상된 데이터베이스를 사용하면 데이터를 손쉽게 검색하고 분석할 수 있습니다.

**PIERS 무역 데이터는 미국의 수출입 내용을 100% 커버하는 포괄적인 미국 해상 무역 데이터의 선두 제공자입니다. PIERS 데이터는 방대한 데이터 세트의 빠르고 용이한 분석을 위해 데이터의 지속적인 관리, 개선, 표준화를 진행하고 있습니다.**

[ihsonline.com/PIERS](https://www.ihsonline.com/PIERS)

# PIERS Enterprise

PIERS Enterprise 는 미국 해양 수입/수출에 대한 복잡하고 맞춤형 무역 정보망이 필요한 기업을 위한 데이터 및 비즈니스 인텔리전스 포털입니다.

데이터 분석가 및 사용자는 IHS 의 탁월한 인터페이스를 사용하여 데이터 세트에 액세스할 수 있으며, 영업 담당자에서 경영진까지, 전체 조직에 원하는 정보를 지원할 수 있습니다.

## 주요 기능:

- 빠른 보고서 실행 - 새로운 클라우드 데이터베이스 기술을 활용하여 보고서 실행 소요 시간을 94% 단축 가능
- 데이터 다운로드 기능 - 가치 있는 수년간의 무역 데이터를 몇 분 만에 다운로드 가능
- 비즈니스 인텔리전스 대시보드 보고서에 액세스하여 기본 데이터를 손쉽게 쿼리

## 시장 점유율 파악을 원하십니까?

대화형 대시보드를 사용하여 물품, 선적 회사, 수하인 또는 선박 회사 기준으로 시장 점유율을 손쉽게 파악할 수 있습니다.

## 지난 몇 년간 시장 동향을 확인하고 싶으십니까?

PIERS 데이터는 Enterprise 제품이 출시된 2003 년 데이터부터 검색이 가능합니다.

**“PIERS 비즈니스 인텔리전스 서비스는 당사가 속한 화학업계 동향 및 특정 물품의 운송 경로 파악 목적으로 활용하고 있으며, 이로 인해 회사의 의사 결정에도 큰 도움을 받고 있습니다.”**

[ihsonline.com/PIERS](https://www.ihsonline.com/PIERS)

# PIERS Prospects 2.0

PIERS Prospects 2.0 은 해양 수출입 업체에 대한 집계된 정보를 제공합니다. 수송품, 파트너, 각 기업의 직원수까지 깊이 있는 정보를 제공합니다. 또한 맞춤형 기능을 사용하면 고객이 원하는 파트너와 연결하여 사업을 성장시키는 데 도움이 될 것입니다.

## PIERS Prospects 2.0 사용 기업들:

- 운송 및 물류 회사
- 제조업체
- 은행 및 금융 기관
- 화학 회사
- 농업 회사
- 창고 회사
- 배송/화물 발송 회사
- 수입 업체/수출 업체 서비스 공급자

## 주요 기능:

- 구매 가능성이 있는 잠재 고객 정보를 몇 분 만에 생성
- 회사, 물품, HS 또는 SIC 코드로 수입 업체와 수출 업체 검색
- 상세한 회사 정보 검색
- 해외 바이어들과 판매자들의 종합 순위 표시
- 회사별로 회사 검색이나 선하 증권 상세 정보 다운로드 가능

“우리 영업 팀에서  
PIERS Prospects 를  
사용하여 정말 빠르고  
쉽게 지역의 새로운  
사업을 파악하는 것에  
놀랐습니다. 또한 기존  
고객의 활동에 대해 알지  
못했던 새로운 정보도 얻을  
수 있었습니다.”

Mignon Crawford,  
글로벌 무역 솔루션 책임자,  
SunTrust Bank, Inc.

[ihs.com/PIERS](https://ihs.com/PIERS)

## 해양 무역 데이터를 CRM 에 추가해야 합니까?

PIERS 회사 이름 정보와 연결된 DUNS 번호를 활용하면 손쉽게 데이터 세트를 결합하고 CRM 데이터를 향상시킬 수 있습니다.

## 영업 미팅 전에 잠재 고객의 회사 프로필이 필요하십니까?

Prospects 2.0 의 편리한 인터페이스로 빠르고 쉽게 회사 프로필을 검색할 수 있습니다.

## 구체적인 운송 정보를 위해 개별 선하 증권에 액세스해야 합니까?

미국 세관에서 수출입 업체를 대신해 입력한 선하 증권의 상세 정보를 볼 수 있습니다.



# Global Trade Atlas

GTA (Global Trade Atlas)는 전 세계의 공식적인 수출입 통계 자료를 편집하여 상품 무역의 종합적 데이터베이스로 구성한 것입니다. 웹 기반의 검색 및 분석 도구로 필요할 때 언제나 액세스할 수 있습니다. 시장을 선도하는 이 솔루션을 사용하면 가장 상세한 수준으로 물품에 대한 전 세계 정보를 확인할 수 있습니다.

85 개 이상의 세계 경제 대국에 대한 월별 데이터가 가능하며, 연간 데이터는 200 개국에 대해 볼 수 있습니다. 통화 전환, 사용자 정의 그룹, 보고서 저장 등의 기능을 통해 서로 다른 데이터 출처의 다양한 데이터에 대한 깊이 있는 연구를 간단하고 빠르게 수행할 수 있습니다. 출처별로 다양한 운송 수단, 항만 및 지역에 대한 데이터가 있어 가장 많은 결과가 있는 국가에 사용할 수 있습니다.

본 데이터베이스를 통해 전 세계 무역과 상품 이동에 대한 심도 있는 정보를 얻을 수 있고, 정부와 기업의 시야를 전 세계로 돌릴 수 있습니다.

## 신뢰할 수 있는 해양 데이터 제공

- 예약된 데이터 파일 전송을 통해 데이터를 내부 시스템으로 통합 가능
- 전 세계 물품 서플라이 체인을 분석하고 수량, 가격, 배송 데이터로 제품 검색
- 시장 추세를 파악하고 과거 데이터 이력과 대조하여 검증
- 무역 수지를 한 눈에 파악
- 보고된 전 세계 무역의 95% 이상에 대한 상세한 월별 보고서

상호 연결된 글로벌 시장에서 성공적인 투자 계획, 무역 계약 및 비즈니스 의사 결정을 위해서는 국제 시장에 대한 이해가 필요합니다.

Global Trade Atlas는 카테고리별 세계 무역 흐름에 대한 인사이트 및 특정 제품과 항만의 월별 진전 상황 등을 제공합니다.

[ihsg.com/GTA](https://www.ihsg.com/GTA)

## 상세한 시장 규모 및 가격 분석

국제 무역 보고서를 통해 귀사의 수출입 현황을 파악하고 글로벌 시장과 비교하여 귀사의 경쟁력을 파악할 수 있습니다.

## 경쟁력 파악

국제 무역 보고서로 통해 귀사의 수출입 현황을 파악하고 글로벌 시장과 비교하여 귀사의 경쟁력을 파악할 수 있습니다.

## 데이터 분석 및 예측 모델링

20 년동안 축적된 데이터를 기반으로 믿을 수 있는 예측 모델을 구축합니다.



# IHS World Trade Services

WTS (World Trade Service) 데이터베이스에는 국가 (또는 지역), 상품, 무역 개념 및 무역 방향 (수출 또는 수입) 별로 구분된 상호 무역 데이터가 포함되어 있으며, 이를 통해 과거 이력을 보거나 미래를 예측할 수 있습니다. WTS 는 고객의 계획 수립, 전략 개발, 경쟁 분석, 수요 분석, 투자 평가, 마케팅 및 영업 관리, 서비스 배치 분석에 도움이 됩니다.

WTS 의 가장 큰 강점은 정확하고 정밀한 예측입니다. 이 무역 예측은 204 개국을 대상으로 하며 높은 일관성과 정확도로 널리 알려져 있습니다.

WTS 는 당사 1,200 명의 경제학자와 업계 전문가들의 국가 및 부문 간 전문 정보를 조합하여 사용합니다. WTS 의 분석은 에너지, 금속, 화학, 농업 등 모든 부문에 대한 깊은 이해가 뒷받침되어 있어, 고객이 그 결과에 확신을 가질 수 있습니다.

## 주요 기능:

- 모든 글로벌 무역을 106 개 국가와 지역으로 구분
- 미국 해상 무역을 6 개의 해안 지역으로 구분
- SITC 및 HS 코드에 따라 구분된 201 가지 상품 범주
- 16 가지 가치 및 볼륨 무역 개념
- 분기별로 업데이트되는 2030 년까지의 연간 예측
- 세계 경제와 무역에 대한 분기별 추세 보고
- 사용자에게 친숙한 웹 기반 인터페이스

### 향후에 제가 속한 무역/운송 시장의 규모가 어떻게 될까요?

무역 정보가 국가, 상품 및 운송 수단별로 구분되어 있으므로 WTS 를 사용하여 다양한 범위의 시장 규모를 파악하고, 미래를 예측할 수 있습니다.

### 화물 시설을 확장해야 할까요? 이러한 확장이 좋은 투자일까요?

WTS 를 통해 운송 인프라에 대한 투자가 무역 성장과 수량 증가로 이어지기 충분한지 예측할 수 있습니다.

### 선박을 어떻게 할당해야 하며 지금이 새로운 선박을 주문하기 좋은 시기일까요?

WTS 데이터를 활용하여 특정 무역 루트 (화물 유형과 상품에 따라 구분) 와 선단의 위치에 따른 규모 수준과 성장을 예측할 수 있습니다.



# 에너지 솔루션





# MINT (시장 정보 네트워크)

MINT는 상품 거래와 에너지 회사에 시장을 선도하는 온라인 툴을 제공합니다. 이 툴로 에너지 상품이 선적 항만에서 출발하여 터미널 및 정박 시설을 거쳐 하역 지점에 이르기까지, 선박의 이동 경로를 추적하고 감독할 수 있습니다. 즉 고객과 경쟁사의 화물이 언제 어디로 이동하는지, 국가, 지역 및 항만 수준까지 정확히 알 수 있게 됩니다.

TradeNet과 IHS의 시장 정보 네트워크는 상세하고, 정확한 솔루션을 제공하여 고객의 내부 분석 역량을 강화합니다. 탐색이 쉬운 MINT의 지도 기반 인터페이스에는 IHS Maritime & Trade의 포괄적이고 안정적인 선박, 항만 및 글로벌 AIS 지능형 시스템이 통합되어 있어, 선박의 실시간 위치와 과거 시간대별 위치를 빠르게 확인할 수 있습니다.

추가로 제공되는 지능형 모듈을 사용하면 LNG, LPG, 원유, 철광석 시장까지 모두 분석 대상에 포함시킬 수 있습니다. 이를 통해 특정 화물의 흐름과 수입, 수출량을 모니터링하고 분석할 수 있으며, 원하는 모든 세부 수준의 이동도 손쉽게 파악할 수 있습니다.

## 신뢰할 수 있는 해양 데이터 공급자

- 터미널 및 정박 시설별 선박 활동 분석
- 선박 간 작업 및 병커링 활동을 탐지하여 추적
- 지정된 영역에 진입하거나 떠나는 선박 이동을 모니터링
- 항만, 지역 및 국가 수준으로 보고서에 액세스하고 다운로드
- 선박 목록을 만들어 공유하고 특정 선박에 대한 알림 표시

실용적인 상품 시장 정보망으로 에너지 화물 무역 흐름의 완전한 그림을 볼 수 있습니다. 공급 및 요구 변화의 내부 분석 및 예측을 지원하는 종합적인 터미널 수준의 보고 기능으로 선적 지점에서 하역 지점까지 선박의 실시간 및 과거 활동을 시각적으로 추적하고 모니터링합니다.

[ihsm.com/MINT](https://www.ihsm.com/MINT)

## 뛰어난 글로벌 공급 및 수요 정보

상품 수입을 예측하고, 부유식 저장소의 규모를 정량화하며, 항만 시설의 운영 중단으로 인한 영향을 평가합니다.

## 탁월한 실시간 처리 범위

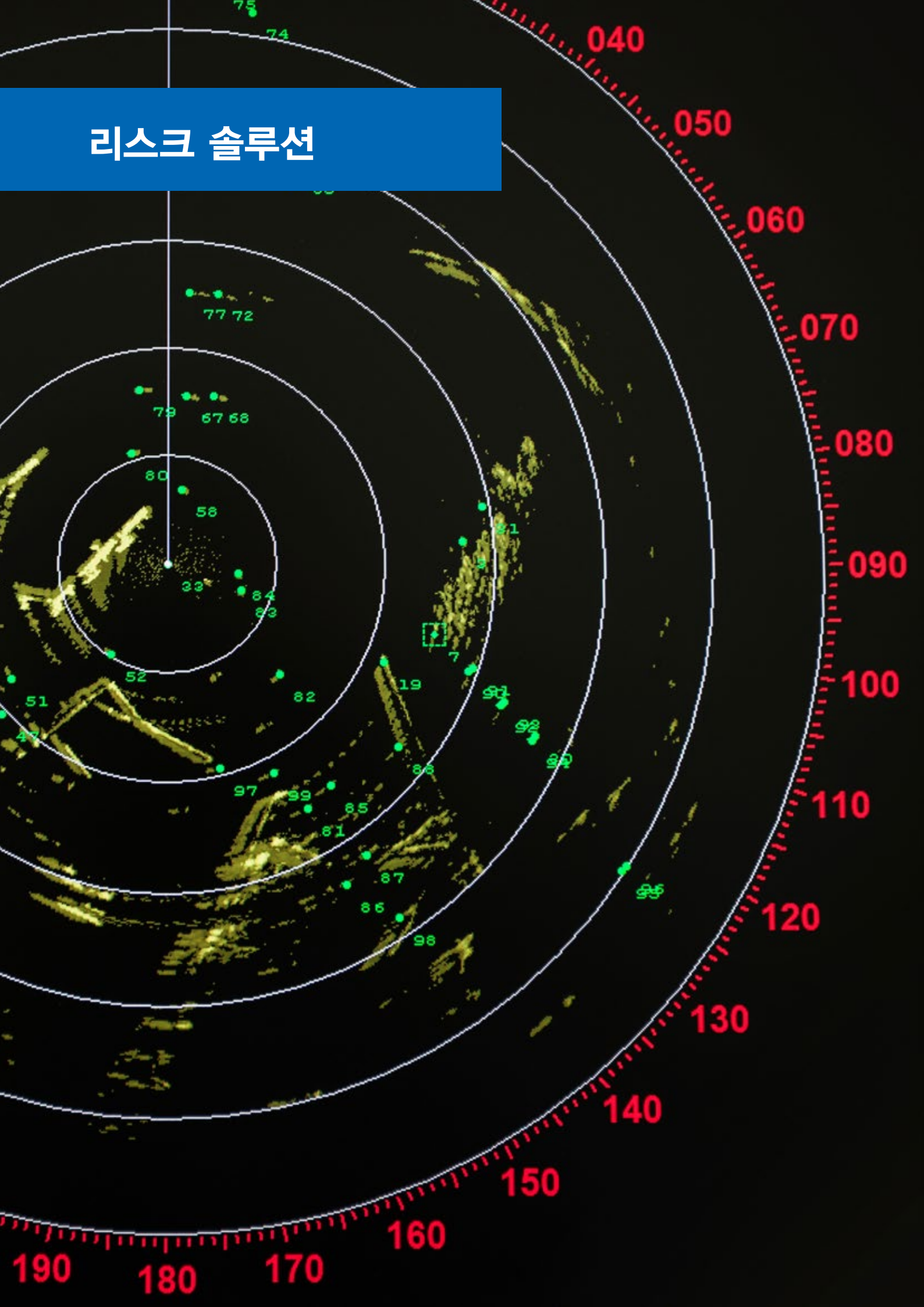
안정적인 해안 기반 선박 위치 정보와 특정 터미널 및 정제시설을 포함한 위성 선박 정보를 조합한 기술적 정보망으로 화물과 경쟁사 활동에 대한 구체적인 정보를 얻습니다.

## 향해 경제성 향상

소유주/운영자, 방대한 항만, 터미널 및 정박 시설 정보, 이전 항만 대기 요청, 목적지 및 ETA를 포함하는 포괄적인 선박 특징 데이터를 제공합니다.



# 리스크 솔루션



# 리스크 및 안보 기능

IHS Maritime & Trade 의 리스크 솔루션은 위험 평가, 해양 자산 보호, 서플라이 체인 분열 최소화에 활용되고 있습니다. IHS 의 정보와 깊이 있는 통찰력은 위험 완화, 지역 인지 및 안보 요구 사항을 위한 전문성을 갖추고 있습니다.

IHS Maritime & Trade 의 정보, 인텔리전스 서비스와 분석 기능을 활용하면 전 세계 선단을 추적하여 글로벌 위험을 최소화하는 솔루션을 찾을 수 있습니다. 고객은 IHS Maritime & Trade 의 솔루션을 사용하여 선단의 항해 동안 발생할 수 있는 전 세계 및 지역의 위험 요소를 이해하고, 잠재적 위험 요소를 모니터링할 수 있습니다. 또한 선원, 화물, 선주, 운전자, 원산국 등 모든 선박의 인증 정보를 식별하고, 개별 선박이나 선주에 대한 위험 프로필을 파악합니다. 무역 패턴에서 이상 징후를 감지하기 위해 현재 위치와 과거 이동 내역을 분석하며, 범위 내의 모든 활동과 전 세계 해양 사건을 시각화하여 표시할 수 있습니다.

## 해양 리스크 요인 파악과 이해

- 운영상 위험 이해
- 잠재적 해양 위험 요인과 대상을 파악, 평가 및 모니터링
- 과거 선박 및 회사 행동 이력 분석
- 운영 효율성과 위험 관리 개선
- 선박과 전 세계 해양 사건을 시각화하고 추적

## 조치 가능한 통찰력이 없으면 상황에 따른 인지가 어렵습니다

IHS 는 선박에 대한 상세 정보, 즉 누가 소유했으며 누가 운영하는지, 출항정지 이력과 이미지 등을 제공하여 사용자가 모든 잠재적 위험 요소에 대한 완전한 그림을 그릴 수 있도록 합니다.

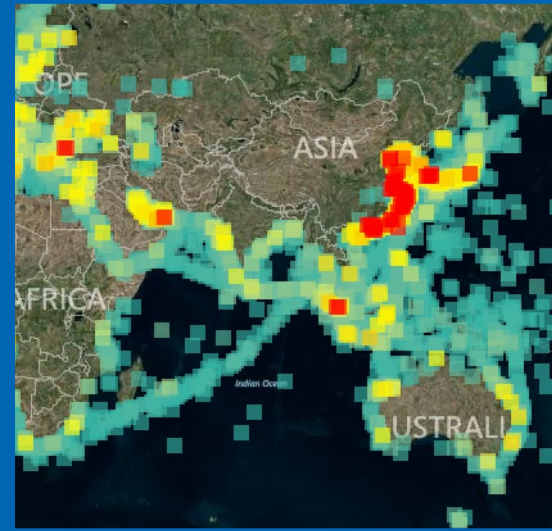
## 잠재적 위험을 파악하지 못하면 사고가 발생할 수 있습니다

모든 상업용 선박에 대한 포괄적인 정보를 통해 이상 징후를 감지하고, 패턴을 인식하고, 위험 요소를 탐지하여 분석할 수 있습니다.

## 조치 가능한 통찰력이 없으면 잠재적 위험을 파악할 수 없습니다

IHS 는 소유권, 등급, 이전 피해 사고, 출항정지, 이동 이력 및 전 세계 해양 사건에 대한 상세한 정보를 제공하므로 잠재적 위험을 평가할 수 있습니다.

국제 사건들에 대한  
위험 요소 분석, 운영  
및 서플라이 체인에  
영향을 미치는 요인들을  
이해하고 성장기회를 찾는  
것이 비즈니스 성공의  
핵심입니다.



# 연구, 분석 및 컨설팅 기능



# 데이터 분석

현대와 같은 전자 시대에서는 데이터의 늪에 빠지기 쉽습니다. 전 세계 선단에 전송되는 AIS 메시지는 매일 20억 개에 달합니다. IHS 는 고객의 수요를 파악하여 비즈니스 의사 결정을 지원할 수 있는 유연하고 빠른 솔루션을 제공하고 있습니다. IHS는 데이터 활용, 필요한 분야의 전문성과 지식 등 고유한 솔루션을 만들 수 있는 독보적인 위치에 있습니다.

맞춤형 보고서나 프로젝트는 하나의 전략적인 핵심 질문에 대한 대답이지만, 이를 도출하기 위해서는 ECA (배출 규제 지역) 를 통한 3년간의 선박 이동 분석이 필요할 수도 있습니다. 이와 같이 IHS 는 고객의 특별한 요구 사항을 논의하고 확인하여 명확한 목표를 제시합니다.

관련된 데이터 세트의 빠른 해석을 위해서 맞춤형 집계표가 생성됩니다. 또는 특정 분야나 무역에 대한 더 심도 있는 정보를 제공하기 위해 새로 수집된 데이터 필드나 데이터 세트를 만들어 더 큰 프로젝트를 착수할 수도 있습니다. 그런 다음 데이터를 시각화하고 필요할 경우 보고서를 만듭니다.

## IHS Maritime & Trade 의 데이터 및 전문 지식 활용

- 더 빠른 의사 결정을 가능하게 하는 맞춤형 솔루션
- 시간과 리소스를 절약하기 위한 솔루션 제작
- 명확한 시각적 요소를 사용한 직관적인 대화형 대시보드
- Excel, Access, XML 등 다른 형식 지원
- 선박, 항만, 이동에 대한 최고의 정보 출처

주요 전략 또는 운영 질문에 대답해줄 수 있는 맞춤형 분석 솔루션이 있으면 고객은 IHS 전문 데이터 분석을 사용하여 효율적인 비즈니스 결정을 내리는 데 집중할 수 있습니다.

### 선단 및/또는 무역 루트에 ECA (배출 규제 지역) 가 미치는 영향

ECA 지역을 통과하여 이동하는 선단의 규모를 시계열로 분석함으로써 이 지역을 피하는 새로운 루트를 형성하거나 새로 발표될 규제가 선단에 미치는 영향을 이해할 수 있습니다.

### 시장 내 지위와 경쟁사 분석 이해

선단, 회사, 섹터, 항만, 지리적 지역 등을 분석하여 현재 시장 내 지위를 이해하고, 경쟁사가 위험 완화를 위해 무엇을 하고 있는지 알 수 있습니다.

### 다른 섹터를 통해 이동하면 항만/지역에서 장기 또는 단기 대기 시간에 어떤 영향이 있습니까?

지연을 피하고 가능한 최고로 선단을 활용하기 위해 다른 항만에서 선박을 호출할 때의 효율과 미치는 영향을 파악할 수 있습니다.



# 선단 수용력 예측

IHS의 선단 수용력 예측 기능을 사용하면 조직이 현재 사용하는 지시서를 그대로 따르지 않고 전략적인 투자와 시장 정보에 기반한 결정을 내릴 수 있습니다.

최신 고급 분석 기술을 채용한 IHS 선단 수용량 예측 기능은 다양한 범위의 공급 및 수요 데이터를 연결하여 2025년까지 안정적인 선박 용량 예측을 가능하게 합니다.

IHS Maritime and Trade는 경제, 무역 흐름, 상품 흐름 및 가격 책정 요소를 결합한 선박 수명 주기 및 과거 패턴의 정교한 모델링을 적용하여 가장 포괄적이고 정확한 예측 결과를 생성합니다.

## IHS의 기능을 통해 예측할 수 있는 것:

- 선단 수요
- 신축 선박
- 선단 선택
- 선단 철거

알려진 지시서에 담긴 내용을 떠나 2025년까지의 정확한 선단 수용력과 선단 활동을 예측합니다.

각 연도별 활동 중인 선단, 신축 선단, 철거 선단 및 해체된 선단을 검사합니다.

[ihsmarine.com/fleetcapacity](https://www.ihsmarine.com/fleetcapacity)

### 투자 결정

왕성한 활동이 예측되는 미래 영역과 그에 따른 보상을 분석합니다.

### 시장 정보 결정

시장의 선박 추세를 예측하여 향후 시장 규모의 양과 질을 알아봅니다.

### 전략적 계획

제품 개발에 직접적으로 영향을 주는 고객 수요를 예측합니다. 미래의 해양 시장에서 활용할 수 있는 기회를 파악합니다.



# 운임률 예측

세계 경제는 계속 변화하고 있고 운송 부문과 관련 산업은 큰 위기를 맞고 있습니다. 새로운 사업 수익은 지속적으로 하락 (2008 년 대비 40%) 하고 있고, 영업 및 구매 가격도 하락하고 있으며 일일 일반 운임도 불확실하여 미래를 위한 계획을 세워야 합니다.

선박 소유주와 투자자는 순수 자산 가치와 대차 대조 정보를 더 잘 이해해야 하며, 상업 부서는 완전한 수준의 위험 관리가 가능해야 합니다. 더 높은 수익을 창출하고 비용을 조절할 수 있는 핵심은 사업이 시장 주기의 어느 위치에 있는지 파악하는 것입니다.

IHS Maritime & Trade 의 운임률 예측 솔루션은 단순한 선박 운행을 넘어, 여러분이 예측할 필요가 없는 부분까지 포착, 독립적이고 공정한 지능적 고급 정보를 제공합니다.

## IHS 의 고급 분석을 통한 미래의 운임률 예측

- 시장의 활동, 패턴 및 관련된 영향을 이해
- 협상 절차에 도움이 되는 정보 제공
- 데이터로 가치를 추가할 수 있는 통찰력을 얻을 수 있도록 지원
- 맞춤형 IHS 해양 플랫폼
- 지능적인 고급 정보의 독립적 출처
- 원유 또는 건화물 모델 사용 가능

5 년간의 운임률을 월 단위로 표시

선물 가격 곡선을 최적화

현물 시장 노출을 전략적으로 대비하고 거래

빠르고 지능적인 무역 결정

무역 루트에 대한 핵심 요소 파악

[ihsmarine.com/freightrates](https://www.ihsmarine.com/freightrates)

상업 은행, 투자 은행, 선박 펀드 및 임대 회사를 위한 정보

루트/상품에 대한 정보를 통해 향후 투자와 결정 계획에 도움을 줍니다.

선박 소유주, 중개인, 석유 및 상품 도매상을 위한 정보

가치 있는 업계 정보로 대차 대조표를 강화하고 사업을 더 꼼꼼하게 통제합니다.



# 컨설팅 서비스

IHS Maritime & Trade 의 컨설팅 서비스 팀은 해양 및 운송 부문의 향후 개발과 추세에 대한 깊이 있는 정보를 제공합니다.

해양 업계 전문가로 구성된 컨설팅 서비스 팀은 IHS 전체의 전문 자료와 지능망을 활용하여 고객의 전략적 질문에 응답할 수 있는 맞춤형 솔루션을 제공하고 있습니다.

IHS 는 해상 운송 시간의 핵심 요소, 글로벌 서플라이 체인의 원동력, 업계 추세의 영향을 이해하고 있습니다. 또한 어떤 물품이 이동하며 어디로 가는지, 가격은 얼마이며 어떤 선박이 어떤 비용으로 수송 중인지도 알고 있습니다.

IHS 는 고객의 요구 사항을 충족할 수 있도록 지속적으로 현재 서비스를 개선하고 새로운 기능을 개발하고 있습니다.

**IHS 의 컨설팅을 통해  
고객의 비즈니스 요구  
사항에 맞춤형 해양  
및 수송 업계 전반의  
완전한 정보를 확보할 수  
있습니다.**

## 항만 개발 지속 능력

### 문제

연료 혼합 분석을 포함하여 항만 운영을 더 친환경적으로 만들 수 있는 방법 분석

### 해결책

내륙 전력을 활용하고, 선박 연료와 항만 시설에 LNG 를 사용하고, 비용을 분석합니다

## 타사 탱크 저장소

### 문제

시장 내 더 좋은 입지 선정에 위한 고객의 핵심 정보 파악

### 해결책

시장, 시설, 그리고 펌핑, 블렌딩과 같은 추가 서비스에 대해 분석합니다.

유럽 항만의 액체 제품 처리량을 분석합니다

## 차량용 포장

### 문제

재사용 가능한 포장에 대한 시장의 잠재성을 평가

### 해결책

서플라이 체인에 영향을 미치는 차량 사업 시장의 잠재성과 몇 가지 추세를 분석합니다





# 미디어 및 행사



# JOC 행사

JOC 행사는 북아메리카, 유럽 및 아시아의 컨테이너 운송 및 국제 물류 전문가가 가장 많이 참석하는 컨퍼런스입니다.

행사에는 캘리포니아 롱비치에서 매년 개최되는 TPM 컨퍼런스, 세미나, 시상식 등이 포함됩니다.

JOC 행사는 전 세계 컨테이너 수송과 물류 시장에 대한 비즈니스 인텔리전스와 데이터를 제공하고 Journal of Commerce 및 PIERS (미국 해양 무역의 세계 최고의 종합 데이터베이스) 등 데이터가 풍부한 리소스를 활용하여 계속 변화하는 전 세계 시장에서 더 나은 비즈니스 의사 결정을 내리는 데 도움이 되는 정보를 제공해 드립니다.

## 주요 업계 행사

- TPM
- TPM Asia
- JOC Container Trade Europe
- JOC Gulf Shipping Conference
- JOC Inland Distribution
- Shipper Round Tables

**JOC 행사를 통해 최신 정보를 얻고 사업 기회를 찾으시기 바랍니다. 또한 업계 동료들과의 연락망을 구축하고 여러분의 의견을 전달하시기 바랍니다. 귀사의 관심과 참여를 기대합니다.**

[events.joc.com](http://events.joc.com)

### TPM 참석 이유

TPM은 환태평양 및 전 세계 컨테이너와 운송, 물류 커뮤니티 회원이 가장 많이 참석하는 컨퍼런스입니다.

### TPM Asia 참석 이유

TPM Asia는 아시아-유럽, 환태평양 및 아시아 지역의 컨테이너 시장이 직면한 문제를 해결하고자 하는 컨테이너 수송 및 물류 전문가들이 가장 많이 참석하는 컨퍼런스입니다.

### JOC Container Trade Europe 참석 이유

JOC Container Trade Europe은 독일 함부르크의 유럽 컨테이너 무역 및 물류 업계 전문가로부터 깊이 있고 권위 있는 분석 결과를 들을 수 있는 컨퍼런스입니다.



# JOC (Journal of Commerce)

1827년에 창설된 Journal of Commerce는 교육 콘텐츠, 독창적인 핵심 정보와 전문 자료를 제공하는 업계 선두 공급자로, 국제 물류 전문가들이 더 나은 비즈니스 의사 결정을 내릴 수 있도록 지원합니다. 각 매거진은 수용력, 운임률, 규정 준수, 컨테이너 수송, 복합 수송, 기술 등과 같은 핵심 주제들에 대한 특별한 보고서가 포함되어 있으며 트럭, 철도, 항공 및 해양을 포함한 모든 수단의 운송을 다룹니다.

## 다루는 주제 영역:

- 항만
- 트럭 수송
- 정부
- 항해
- 물류
- 경제
- 해양
- 철도 및 복합 수송
- 항공 화물
- 개품 산적
- 무역

## 대상 독자

물류 및 서플라이 체인 전문가의 가장 규모가 크고 영향력이 높은 커뮤니티입니다.

## 제공되는 마케팅 솔루션

다양한 마케팅 기회에 JOC의 명성이 가진 힘과 신뢰할 수 있는 리소스를 활용합니다.

“매일 아침 저는 JOC.com의 ‘해양’, ‘항만’, ‘철도 및 복합 수송’ 섹션을 확인하여 우리 회사 취급 물품과 고객에 대한 정보를 얻습니다.”

The Lambos Firm, LLP

[joc.com](http://joc.com)

# Fairplay/Safety at Sea/ Dredging and Port Construction

전 세계 커뮤니티의 최고 종역, 규제 기관 및 핵심 업체에서 필요로 하는 정보의 신뢰할 수 있는 출처로, 리더들에게 뛰어난 통찰력, 의견, 리더십을 제공합니다.

**IHS Fairplay**는 계속 변화하는 시장을 탐색할 수 있는 깊이 있는 지식과 전문 자료를 제공합니다.

**IHS Safety at Sea**는 선박, 선원 및 화물의 안전과 안보를 향상시킬 방법을 찾는 선박 소유주와 관리자를 위한 최고의 선택입니다.

**IHS DPC (Dredging and Port Construction)**는 전 세계 해양 토목 공항의 핵심으로, 전 세계에서 진행되는 항만 건설, 개발 및 준설 활동에 초점을 맞춘 유일한 국제 매거진입니다.

## 대상 독자

전 세계 해양 업체에 종사하는 175,000 명의 선임 전문가와 의사 결정권자들이 읽고 있습니다.

## 제공되는 마케팅 솔루션

자사의 솔루션과 콘텐츠를 전 세계 독자들에게 홍보할 수 있습니다.

업무에 핵심적인 결정을 내릴 때는 제목만 읽어서는 안 됩니다. IHS의 전문 팀은 단순한 인용이 아닌 상황에 대한 전방위 360도 관점과 정보를 제공합니다.

[fairplay.ihs.com](http://fairplay.ihs.com)

## ABOUT IHS

IHS (NYSE: IHS)는 오늘날 비즈니스 환경을 구성하는 주요 분야에 대한 인사이트, 분석 및 전문지식을 제공하는 선도기업입니다. IHS가 제공하는 종합 콘텐츠, 독립 전문가의 분석, 유연한 자료 전달 방법을 통해 전 세계 기업과 140개 이상의 정부가 주요정책을 결정하고 전략을 수행하고 있습니다. 1959년에 설립된 IHS는 2005년 뉴욕 증시에 상장되었습니다. 당사는 지속 가능한 수익기반의 성장을 위해 노력하고 있으며, 미국 콜로라도주 잉글우드에 본사를 두고 전 세계 33개국에서 약 9천여명이 함께 일하고 있습니다.

## For more information

[www.ihs.com/maritime\\_trade](http://www.ihs.com/maritime_trade)

### 한국

Tel: +82 2 6001 3533  
Email: Suejeong@ihs.com

### AMERICAS

Tel: +1 800 447 2273  
Email: customercare@ihs.com

### EUROPE, MIDDLE EAST, AFRICA

Tel: +1 44 (0) 1344 328 300  
Email: customer.support@ihs.com

### ASIA PACIFIC

Tel: +604 291 3600  
E-mail: SupportAPAC@ihs.com

